

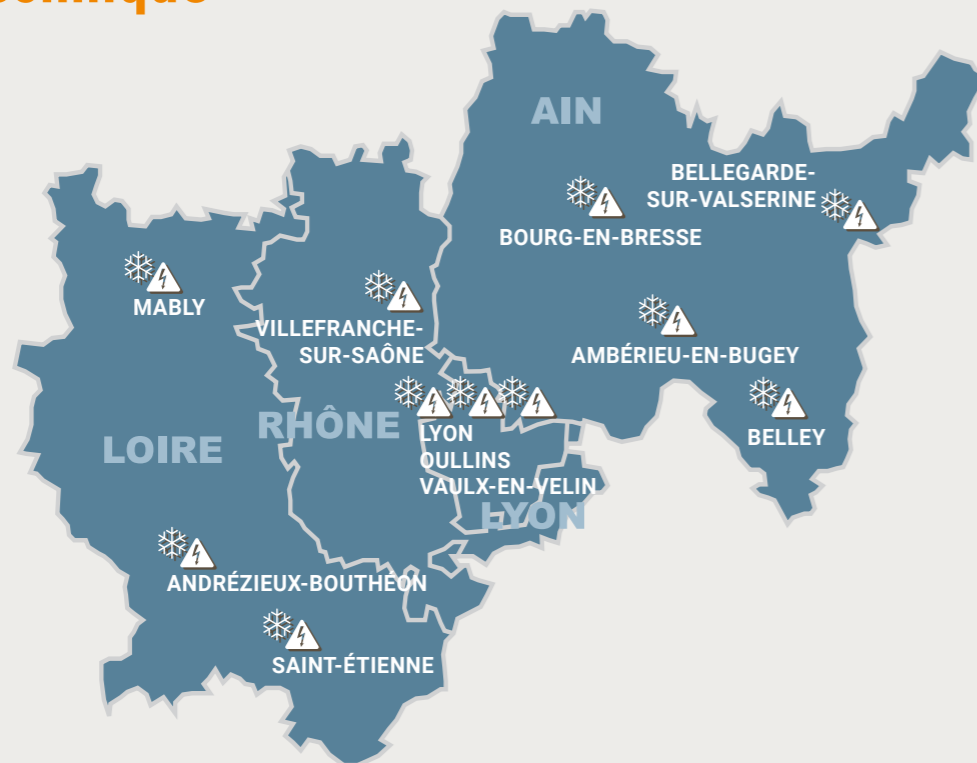
## Le réseau des GRETA de l'académie de Lyon

Former tout au long de la vie, c'est investir dans le capital humain, source de talents et de compétitivité.

### Formez-vous à demain

Organismes de formation, les GRETA vous conseillent, vous accompagnent dans vos projets. Notre couverture territoriale vous offre proximité, réactivité et efficacité. Nos équipes de professionnels vous assurent une formation personnalisée de qualité.

## Les sites de formations Énergétique industrielle et Électrotechnique



### Contactez votre GRETA :

#### GRETA de l'Ain

T 04 74 32 15 90  
greta.ain@ac-lyon.fr

#### GRETA de la Loire

T 04 77 32 48 02  
greta.loire@ac-lyon.fr

#### GRETA du Rhône

T 04 74 02 30 16  
greta.rhone@ac-lyon.fr

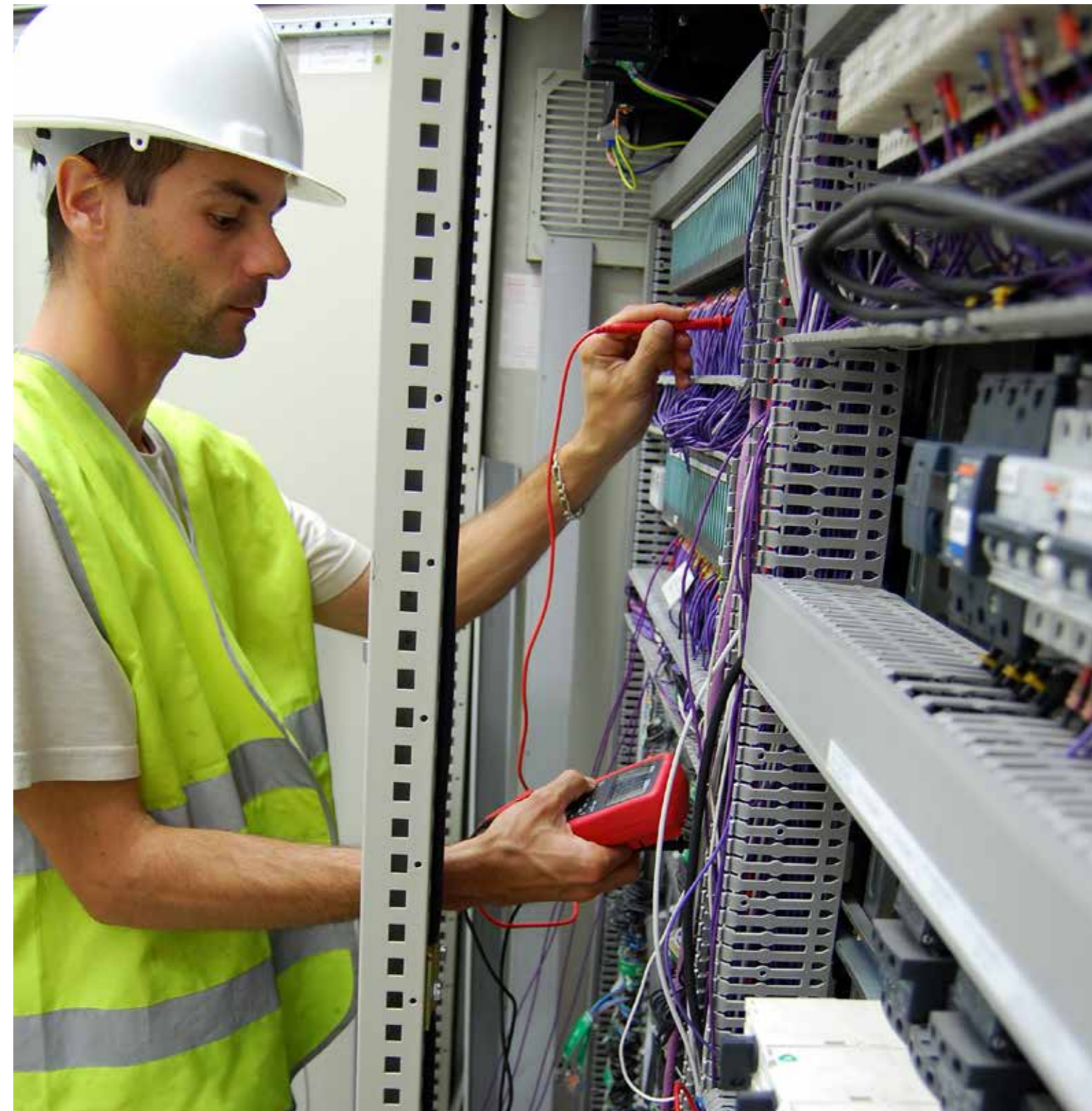
#### GRETA Lyon Métropole

T 04 78 78 84 84  
contact.greta.lyonmetropole@ac-lyon.fr

[www1.ac-lyon.fr/greta](http://www1.ac-lyon.fr/greta)



## À la recherche de compétences ? Pensez formation !





## Pour avoir des personnels compétents, avez-vous pensé à la formation professionnelle ?

Énergétique industrielle et électrotechnique :  
La formation professionnelle des GRETA pour répondre à vos besoins RH.

### À qui s'adressent nos formations ?

- > Aux salariés de votre entreprise
- > À toute personne ayant un projet de formation, de spécialisation ou de reconversion

### Quelles formations ?

- > Des modules sur mesure en réponse aux dernières évolutions technologiques
- > Des certifications, diplômes, titres professionnels, CQP en réponse aux besoins des secteurs
- > Certifications allant du CAP au BTS
- > Certifications accessibles par la VAE (Validation des Acquis de l'Expérience)

### À votre disposition

- > Des formateurs experts, issus du monde professionnel
- > Des formations, au contenu et au rythme adaptés à vos besoins
- > Des plateaux techniques, dotés d'équipements professionnels



## Les + des GRETA

- + Développer les **compétences professionnelles** de vos collaborateurs
- + Vous aider dans les **recrutements**
- + Vous accompagner et vous conseiller sur le **financement** de vos formations et sur les **dispositifs** comme le CPF (Compte Personnel de Formation), le **contrat de professionnalisation**, la **période de professionnalisation**, le CIF (Congé Individuel de Formation)...
- + Vous proposer des **formations sur mesure**

Sur mesure !

## Les formations GRETA



## Quelques exemples de formations

### Formations Métiers du froid et de la climatisation

- > Formation courte : fluides frigorigènes
- > Attestation d'aptitude fluides frigorigènes Catégorie 1 et 2
- > TP Technicien d'intervention en froid commercial et climatisation niveau 4

### Formations Métiers de l'électricité et des environnements connectés

- > Bac pro MELEC (Métiers de l'Électricité et des ses Environnements Connectés)

### Formations Métiers de l'électrotechnique

- > CAP Préparation et réalisation d'ouvrages électriques
- > TP Électricien d'équipement du bâtiment
- > TP Installateur réseaux télécommunications
- > CQP Monteur-raccordeur fibre optique FTTH
- > BTS Électrotechnique

### Formations modulaires dans les métiers de l'électrotechnique et l'électricité

- > Petits travaux d'électricité
- > Module tertiaire
- > Module industriel
- > Automatismes industriels
- > Équipement B.T.
- > Équipement H.T.A.
- > Bases de la domotique
- > Préparation aux habilitations électriques B1, B1V, B2, B2V, BR, BC, BO, BS, BE, BP, HOV

TP : Titre professionnel  
CQP : Certificat de Qualification Professionnelle



Trouvez l'intégralité des formations sur  
[www1.ac-lyon.fr/greta/formations](http://www1.ac-lyon.fr/greta/formations)